

ГРАФИК

за трасирането на новообразуваните имоти по местности

ОБЕКТ: ИЗРАБОТВАНЕ НА ПЛАН ПО §4к, АЛ.1 ОТ ПРЗ НА ЗСПЗЗ ЗА ИМОТИ ПИ №000.039 ПО КВС/ИДЕНТИФИКАТОР ПО КККР 03592.2.1004/ И №000.044 ПО КВС/03592.2.1008 ПО КККР/ В М. „КУТЕЛА-ДОДОВИ НИВИ“, З-ЩЕ ГР. БЕЛОВО И ПИ 000.545 ПО КВС/48903.29.545 ПО КККР/ И №000.483 ПО КВС/48903.84.483 ПО КККР/ В М. „ГОРЕН ДРУМ-ДРУМА“, З-ЩЕ НА С. МОМИНА КЛИСУРА, ОБЩИНА БЕЛОВО, ОБЛАСТ ПАЗАРДЖИК

ДАТА	МЕСТНОСТ	НОМЕР ИМОТ
29.04.2022, /...../	„КУТЕЛА - ДОДОВИ НИВИ“	44.2, 44.3, 39.2, 39.5, 39.13, 39.14, 39.18, 39.19, 39.20, 39.21, 39.22, 39.24, 39.25, 39.28, 39.29, 39.31, 39.32, 39.33, 39.34
..... /...../ 30.04.2022,	"ГОРЕН ДРУМ-ДРУМА"	545.4, 545.5, 545.9, 545.10, 545.11, 545.12, 545.13, 545.15, 545.16, 545.17, 545.18, 545.23, 545.24, 545.25, 545.27, 545.28, 545.29, 545.30, 545.31, 545.33, 545.34, 545.35, 545.36, 545.37, 545.38

ТРАСИРОВКАТА ЗАПОЧВА ВСЕКИ ДЕН В 9,30 ЧАСА НА МЯСТО НА ОБЕКТА

ПРИСЪСТВИЕТО НА СОБСТВЕНИЦИТЕ Е ЗАДЪЛЖИТЕЛНО !!!



Забележка:

1. Всички собственици на новообразувани имоти в горепосочените местности и масиви се задължават да присъстват при трасирането на имотите, както и да носят колове за означаване на трасираните имоти.

2. Всички собственици да носят със себе си Решенията на ОС "Земеделие" – гр.Белово за признати земи в тази местност, както и други документи за собственост / Нотариални актове, Протоколи, Заповеди на Кмета на общината и т.п.

3. Фирмата изпълнител запазва правото си да промени графика при лоши атмосферни условия, съгласувано с Община Белово

Изпълнител:

ЕТ "БУЧКОВ-91-ВАСИЛ БУЧКОВ"

Управител:



/инж. В. Бучков/

Съгласували:

сп. "УТС, КР" общ. БЕЛОВО

.....



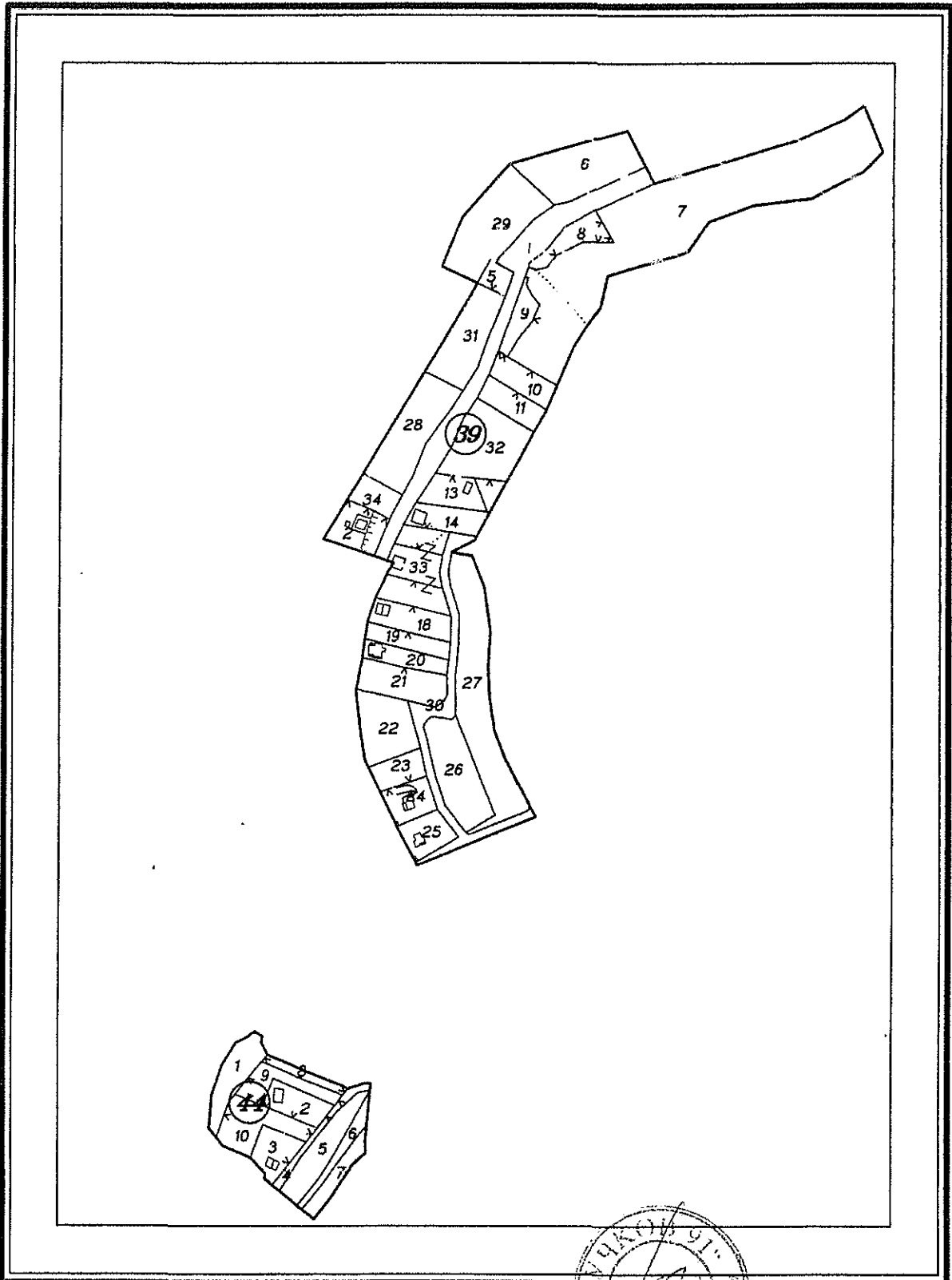
/Петя Стойкова/

ГРАФИК

Общ.Белово, обл.Пазарджик

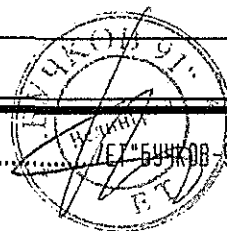
03592 - гр.Белово

трасиране мест "КУТЕЛА-ДОДОВИ НИВИ" - "План на новообразувани имоти" на
поземлени имоти, попадащи в територия по пар. 4к, ал. 1 от ПЗР на ЗСПЗЗ



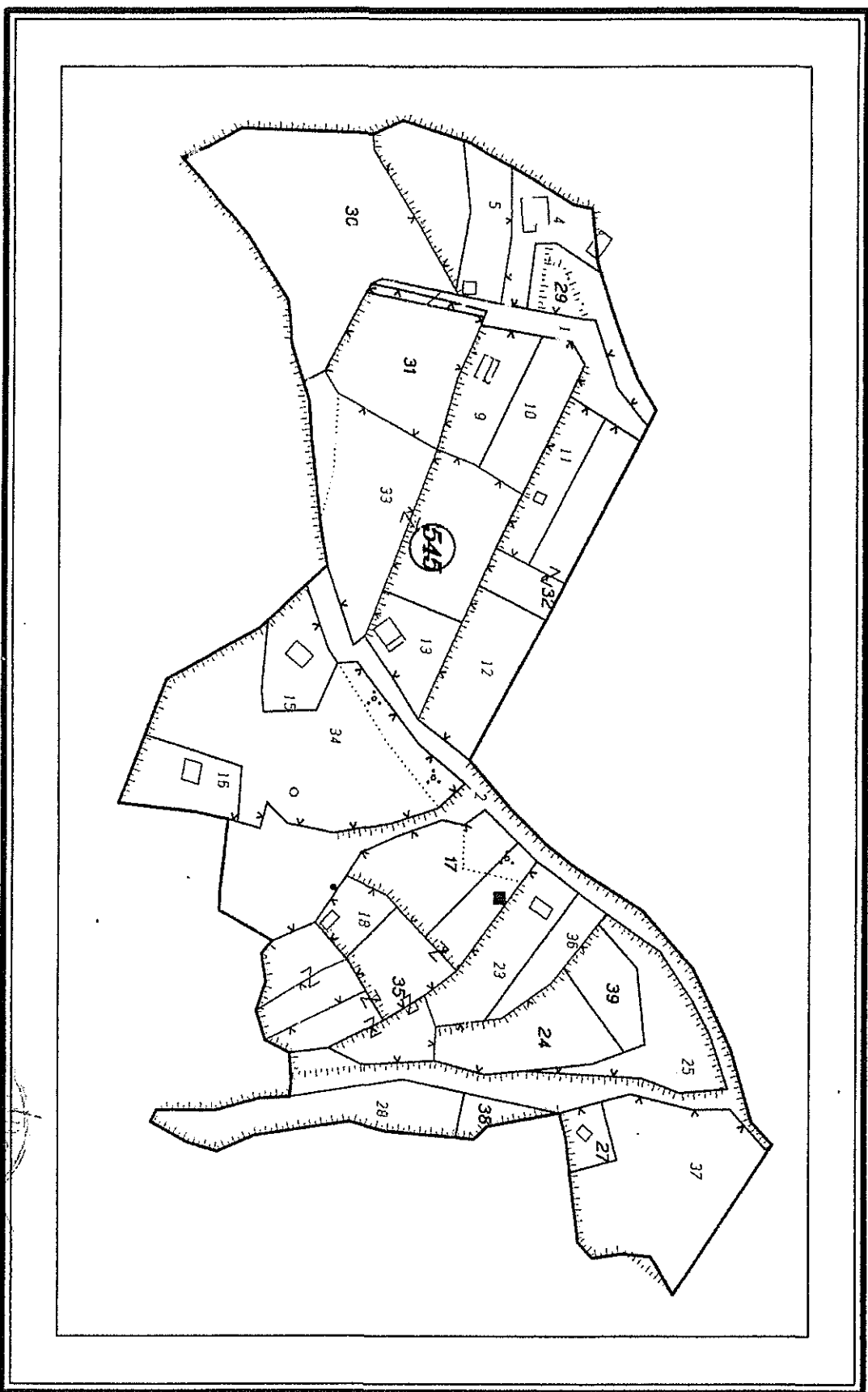
Mkad for Windows

1:3500 тип: ... "БУЧКОВ-91-ВАСИЛ БУЧКОВ"/



ГРАФІК

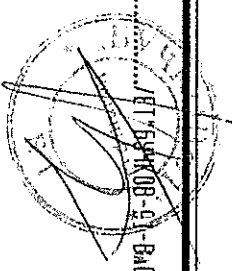
Обш. Велово, обл. Дзержык
48903-с/Монша Кавсура
Ін расуране месш "ГОРЕН ДРУМ-ДРУМА" - "План на новообразувани умощи" на
поземлени умощи, понагашци в територици по нар. 4к, ав. 1 ом ЦЗР на ЗСПЗЗ



Mkad for Windows

1:1800

Каработин: /ЛТ "БЪЛКОБ-СИ" ВАСИЛ БУЧКОВ /





ОБЯВЛЕНИЕ

ОБЩИНА БЕЛОВО и Общинска служба "Земеделие" - гр. Септември, офис Белово на основание чл. 32, ал. 1 ШЗСПЗЗ съобщава на заинтересованите лица, че ще се извърши трасиране и въвод във владение на новообразувани имоти по плана на новообразуваните имоти, одобрен със Заповед № ТУ-194/07.12.2020 г. на Областен управител гр. Пазарджик за:

- Местност „Кутела – Дюдови ниви“, 3-ще гр. Белово, в обхват на поземлени имоти с идентификатори по КЖКР 03592.2.1004 (ПИ 000039 по КВС) и 03592.2.1008 (ПИ 000044 по КВС);
- Местност „Горен друм – Друма“, 3-ще с. Момина клисура, в обхват на поземлени имоти с идентификатори по КЖКР 48903.29.545 (ПИ 000545 по КВС) и 48903.84.483 (ПИ 000483 по КВС)

Трасирането ще се извърши по следния график:

- Местност „Кутела – Дюдови ниви“ 3-ще гр. Белово на **29.04.2022 г.**
- Местност „Горен друм – Друма“ 3-ще с. Момина клисура на **30.04.2022 г.**

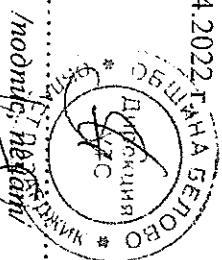
Трасировката започва в 9.30 ч. на място на обекта. Присъствието на собствениците е задължително! Собствениците е необходимо да носят: колчета за означаване на трасираните имоти, Решения на ОС „Земеделие“ гр. Белово за признати земи, както и документи удостоверяващи права, пълномощия - копия.

Поради лоши атмосферни условия или създалата се епидемиологична обстановка е възможно графикът да бъде променен.

Обявлението с графика е поставено на информационното табло на Община Белово на **05**.....04.2022 г.

в присъствието на:

1. **Петя Стефанова Стойкова**
2. **Невена Петрова Вандева**



Обявлението е свалено на



ОБЯВЛЕНИЕ

ОБЩИНА БЕЛОВО и Общинска служба "Земеделие" - гр. Септември, офис Белово на основание чл.32, ал. 1 ППЗСПЗ съобщава на заинтересованите лица, че ще се извърши трасиране и въвод във владение на новообразувани имоти по плана на новообразуваните имоти, одобрен със Заповед № ТУ-194/07.12.2020 г. на Областен управител гр. Пазарджик за:

- Местност „Кутела – Дюдови ниви”, 3-ще гр. Белово, в обхват на поземлени имоти с идентификатори по КЖКР 03592.2.1004 (ПИ 000039 по КВС) и 03592.2.1008 (ПИ 000044 по КВС);
 - Местност „Горен друм – Друма”, 3-ще с. Момина клисура, в обхват на поземлени имоти с идентификатори по КЖКР 48903.29.545 (ПИ 000545 по КВС) и 48903.84.483 (ПИ 000483 по КВС)
- Трасирането ще се извърши по следния график:
- Местност „Кутела – Дюдови ниви” 3-ще гр. Белово на **29.04.2022 г.**
 - Местност „Горен друм – Друма” 3-ще с. Момина клисура на **30.04.2022 г.**

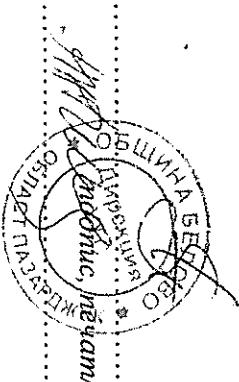
Трасировката започва в 9.30 ч. на място на обекта. Присъствието на собствениците е задължително! Собствениците е необходимо да носят: кочета за означаване на трасираните имоти, Решения на ОС „Земеделие“ гр. Белово за признати земи, както и документи удостоверяващи права, пълномощни - копия.

Поради лоши атмосферни условия или създадена се епидемиологична обстановка е възможно графикът да бъде променен.

Обявлението с графика е поставено на информационното табло на Община Белово и Кметство с. Момина клисура на **05.04.2022 г.**,

в присъствието на:

1. **Петя Стефанова Стойкова**
2. **Атанаска Киселева Вучкова**



Обявлението е сватено на

